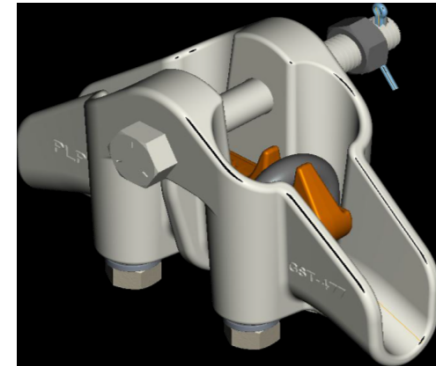
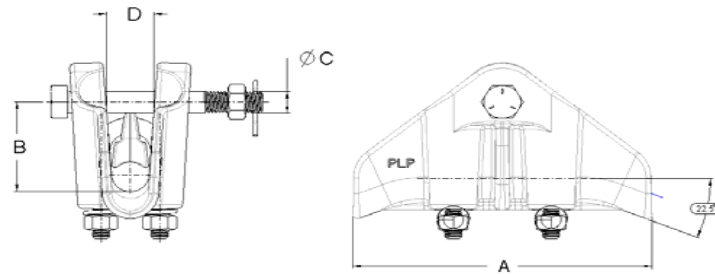


TRANSMISIÓN
GRAPA DE SUSPENSIÓN ATORNILLADA (AT)

Para uso en:
Conductor ACSR, AAC



| Catálogo | Rango (mm) | | DIMENSIONES GENERALES (mm) | | | | Resistencia a la Tensión Carga Vertical kN | Conductor Nominal ACSR |
|---------------------|------------|-----|----------------------------|------|----|----|--|------------------------|
| | Min | Max | A | B | C | D | | |
| GST-477 | 20 | 24 | 194 | 66 | 16 | 36 | 75 | 477 |
| GST-795-1113 | 28 | 32 | 205 | 72.0 | 16 | 45 | | 795-900-1113 |

Especificación: CFE-2C301-15

Consulte a PLP para más productos / tipo de conductor

Más información en: www.preformed.com